

學生事務與校園安全

武士戎 學務長



AI+SDGs = ∞

ESG+AI = ∞

Tamkang University Culture



淡江文化

國際化 資訊化 未來化

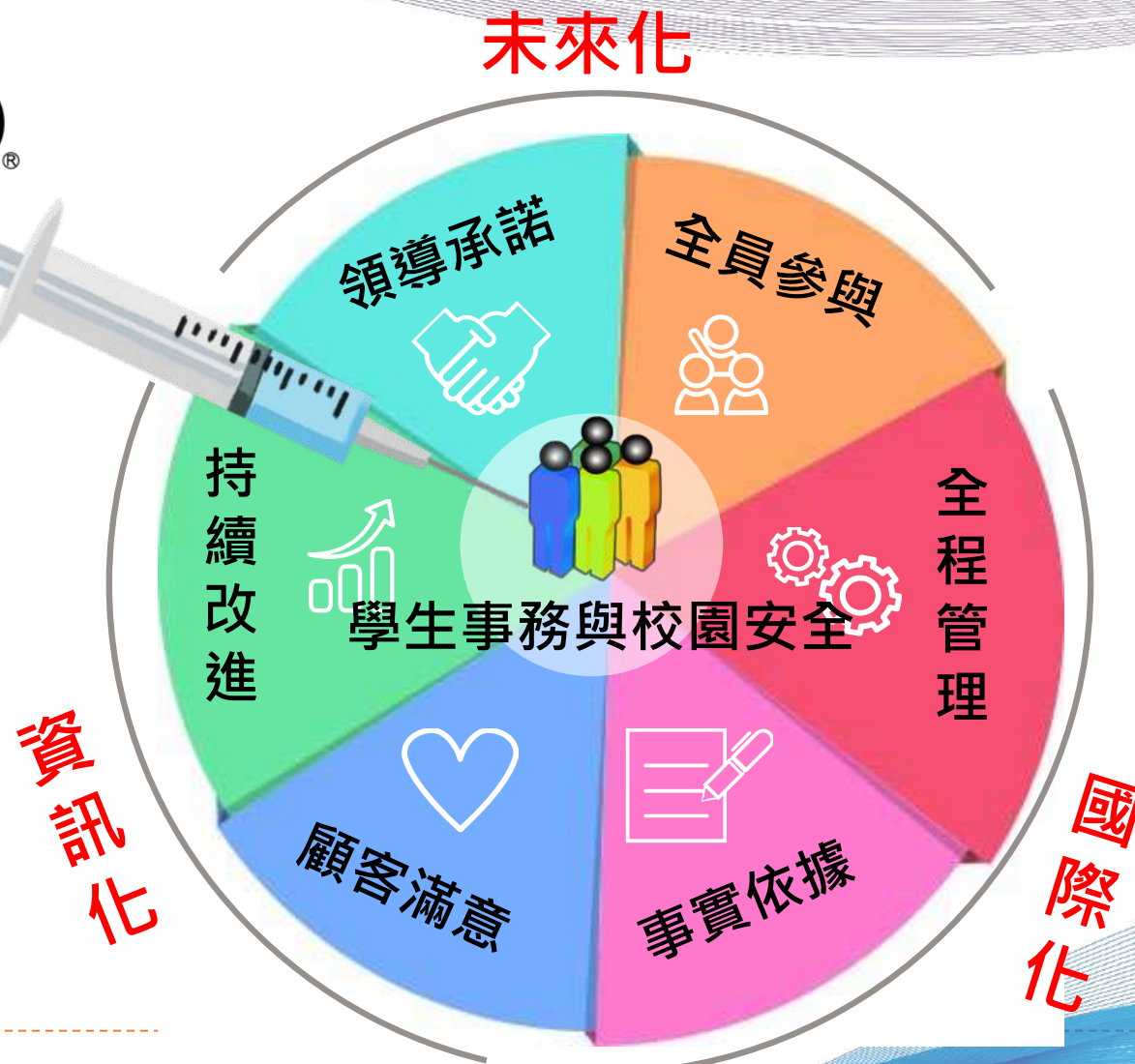
淡江人應該深切體認並力行從文字、語言、色彩、音律、建築、雕塑或圖騰等表現出來的淡江文化。同時秉持樸實剛毅精神，立足淡江，放眼世界，掌握資訊，開創未來。

2024年8月版

學生事務與校園安全之永續治理

AI + SDGs = ∞

ESG + AI = ∞



P : PLAN

➤ 精神、領導與韌性治理

- ✓ 以學生為核心，**數據驅動**，瞭解學生事務與校園安全之需求與挑戰
- ✓ 以教育為目的，**宣導與管理**為方法
培育心靈卓越之淡江人

➤ 執行領導承諾的全員參與

- ✓ 軍學一體，權責分明，**全員參與**
- ✓ 多元導師，專業分工，**合作共構**

➤ 建構學生輔導及安全網絡

- ✓ **讓學生安心就學、穩定就學**



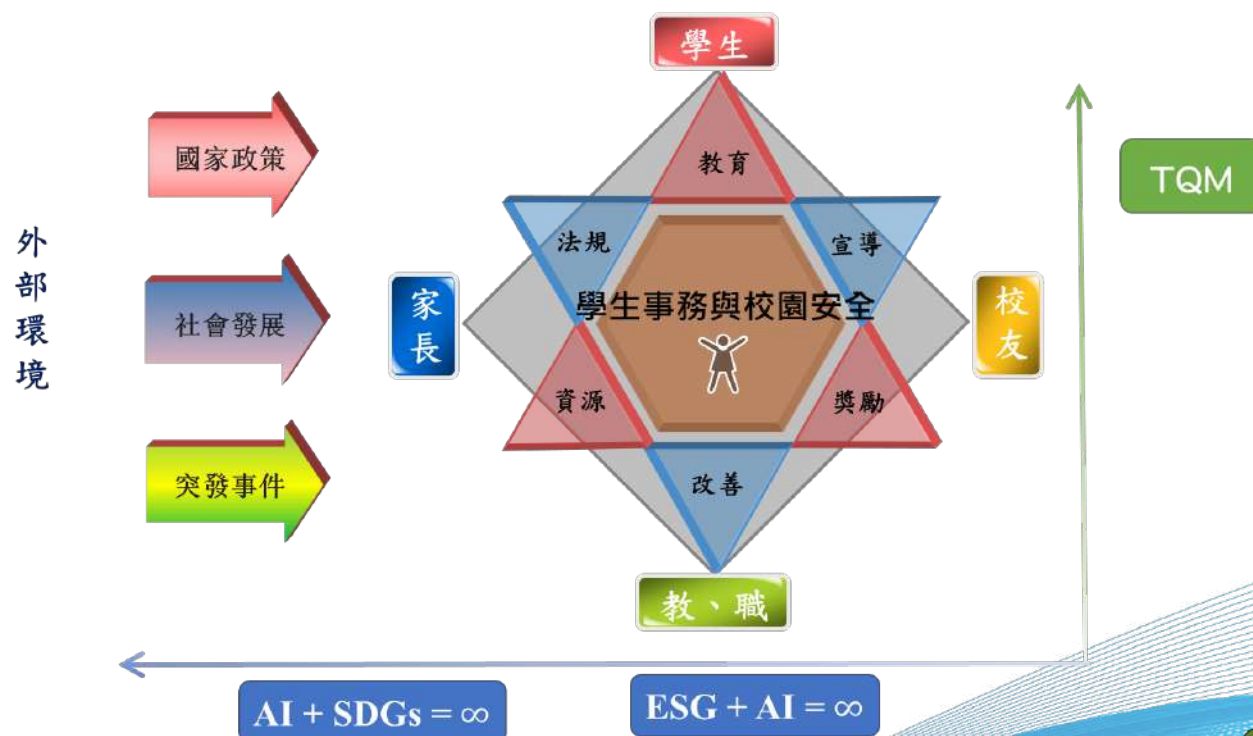
D : Do

- 瞭解過程細節的全程管理及事實依據的全面品質意義
 - ✓ 學務及校安系統整合：**資訊化/智慧化**
 - ✓ 各組中心及教學單位之橫向連結
共構學生輔導及安全網
 - ✓ 增能培訓，知識分享
 - ✓ 公部門資源積極申請，有效利用
 - ✓ 配合主管機關重要政策推動事項



C : Check

- 友善關係人、強化內部控制及持續改進的全面品質管理要求
 - ✓ 瞭解學生、關係人和市場需求及期望
 - ✓ **利用TQM會議**，檢視流程，強化內部控制之嚴謹度
 - ✓ 各組中心持續標竿學習
 - ✓ 對同仁賞罰分明，適時激勵

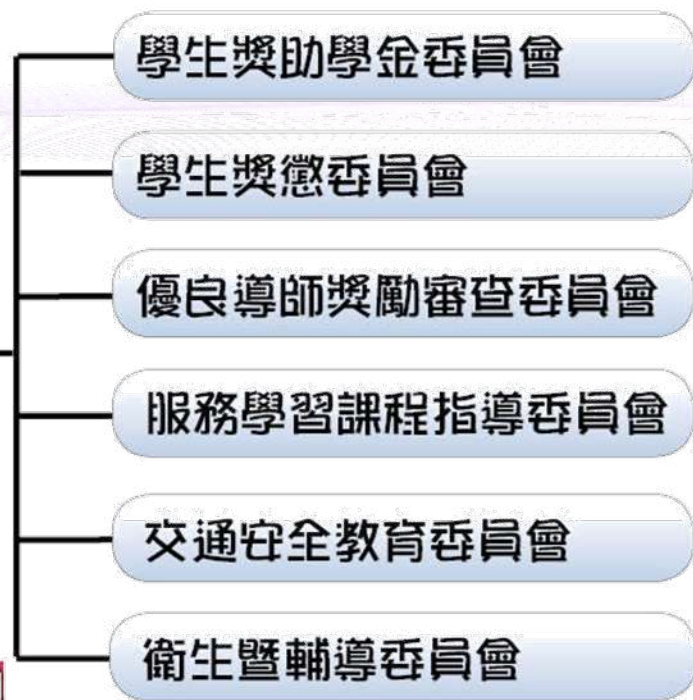
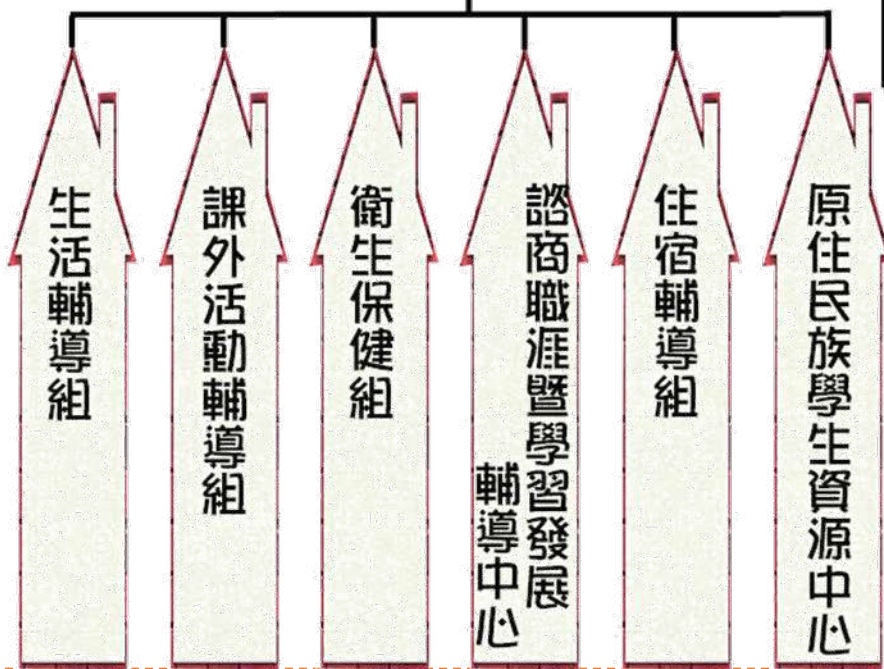


A : Act

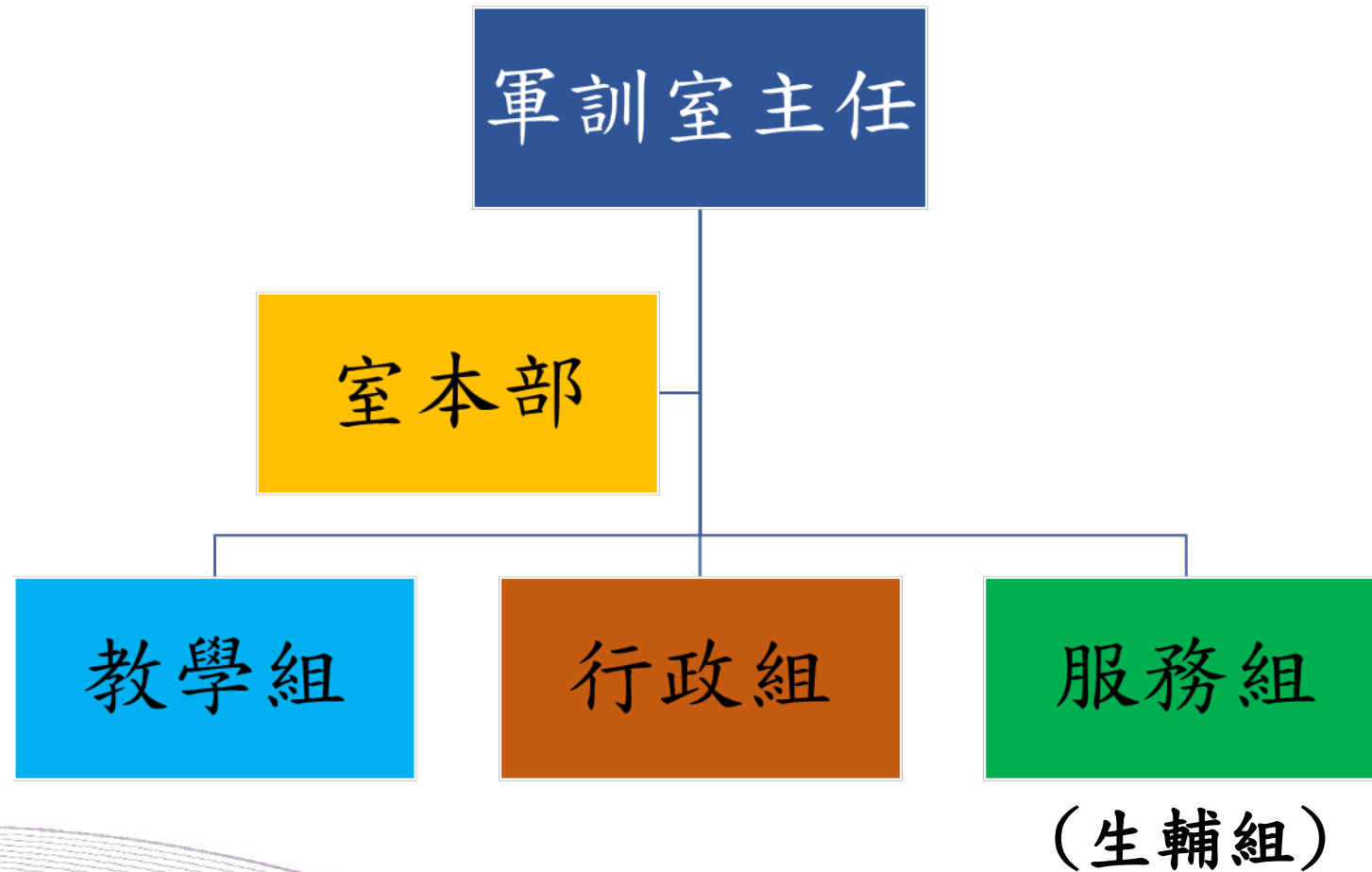
- 根據學生及關係人的回饋，制定實施改進計畫。
- 確保各業務流程的合規性和一致性。
- 標竿學習中持續滾動修正各組中心績效評估指標，與時俱進。



學務處組織架構



軍訓室組織架構



11308教官人數	20
11308護理人數	2
11308校安學輔	9
合計	31

導師業務與管理

- 導師是學校中兼負教育與訓導雙重責任的教師
- 協助學生**穩定向學**
- 大學導師
 - ✓ 1993 年教師法修正通過，增訂「擔任導師」為各級學校教師之義務。
 - ✓ 校務會議需通過相關實施要點或辦法
 - ✓ 同年，教育部行文各大學校院應制訂「教師擔任導師辦法」。

多元導師制建構學輔安全網 (軍學一體、全員輔導)

- 導師：班、系、院、校
- **生活導師：系輔教官或校安**
- 諮輔導師
- 職涯導師
- 個案輔導會議

24小時校安專線
Campus Security Line
26222173



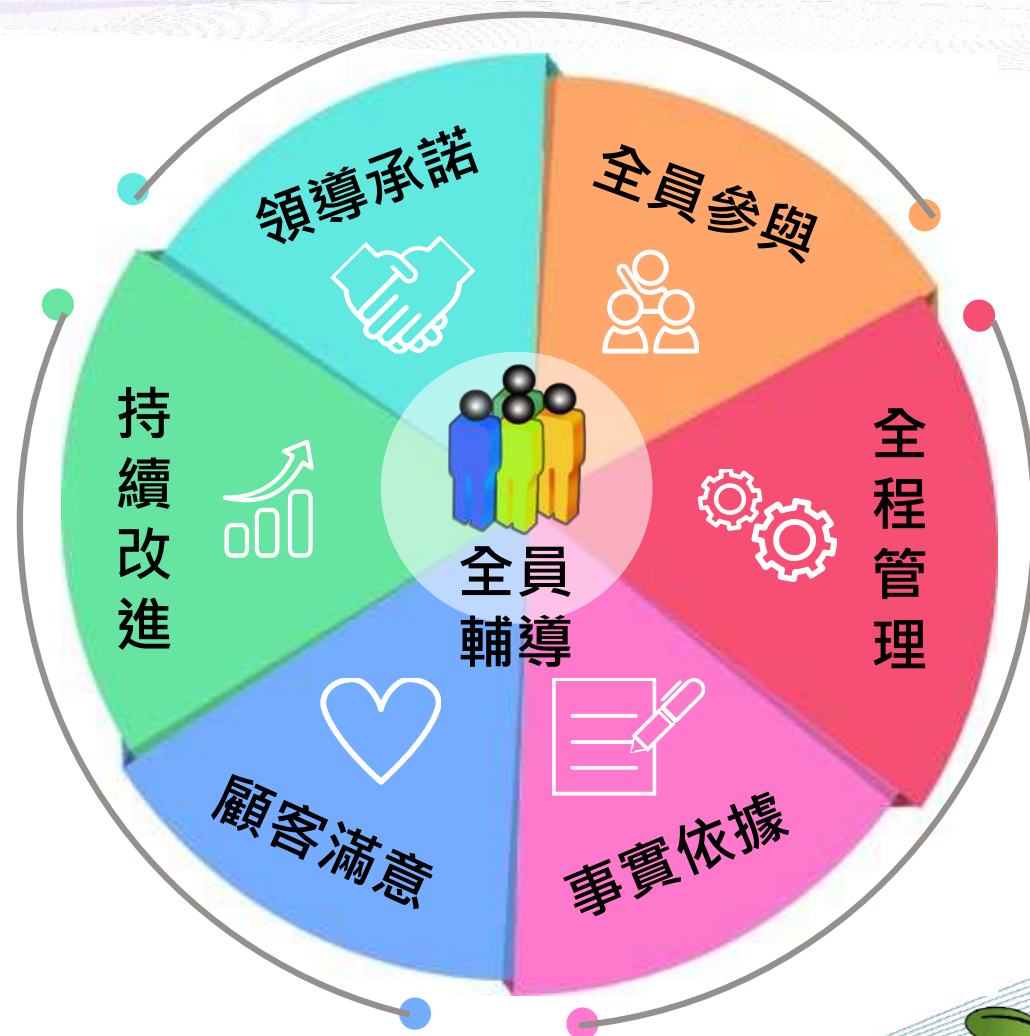
諮輔中心人力配置

名稱/	校聘-2	校約聘-7	教育部補助-5	學輔創新-2	兼任老師折-6	教育部職涯	行政-6	專業總人力
姓名	許凱傑	顏辰珊	林怡君	劉允軒		邱姿菁	朱貞德	
	歐陽靖	張允瑄	蔡尚津	陳煒			吳美華	
		吳昱堃	陳奕妤				游凱甯	
		李俊緯	林欣玫				張立卉	
		劉育伶	郭昊綸				宋念瑾	
		潘秀宜					邱秋雲	
		林允宣						
							6	
人數	2	7	5	2	7			23

113.3 學生人數		應設專業人數		兼任老師折抵 4,416 時/576
21,929	1200	18		6
	1000	21		7
	900	24		7

院導師會議

- 系務會議
- 院導師會議為溝通及協助的橋樑
- 院導師會議各系注意事項
 - ✓ UCAN填答率
 - ✓ 學習風格填答率
 - ✓ 社團學分修習狀況
 - ✓ 住宿違規事項統計
 - ✓ 特殊個案需求



大一導師的特殊性(雙導師)

- 新環境的適應
- 各種的不穩定心態
- 久缺群性教育及同理心
- 較無生活常規教育
- 上大學不知如何學習，學習策略
- 不了解學校資源
- 大學學習課程的配合
- ...
- 鼓勵大一參加社團、系學會或成立新社團
- 弱勢照顧及輔導
- 輔導大一班級學生施做UCAN前測
- 學系助理很重要
- 住宿/賃居生活教育

系學會及助理的重要性

- 系學會是學系的最佳幫手
- 系助理是系主任的最佳幫手
- 系主任與助理從旁協助系學會
- 僕人領導：系主任(院長)是領導者也是協助者
- 系主任要教導助理：具熱忱、**重倫理**、守本分
- 助理也是學生輔導的重要角色



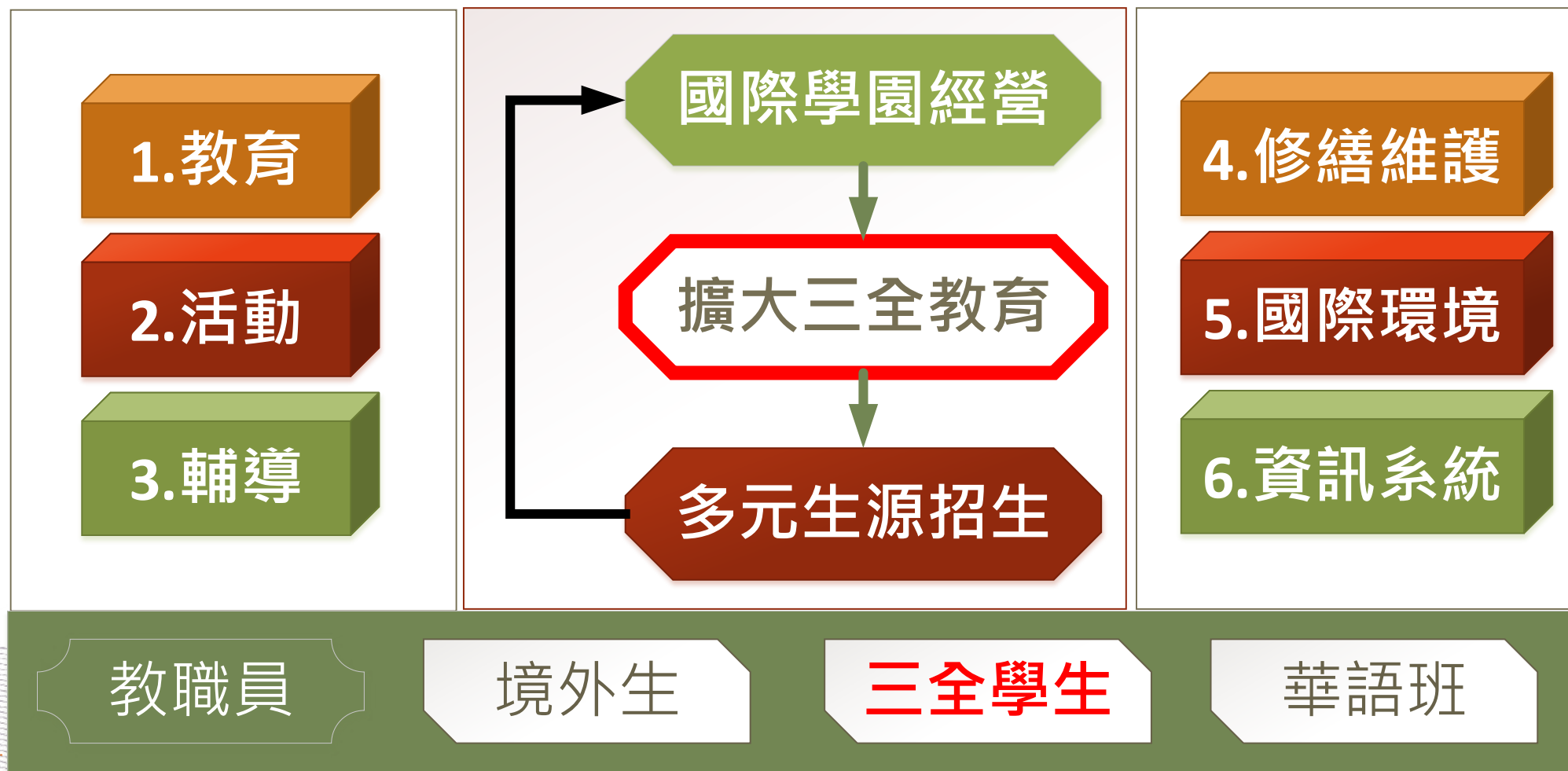
放在**心**上的業務

- 獎助學金
- 弱勢照顧
- 性平/霸凌
- 住宿/賃居生活教育
- 兼任教師的管理
- **使用校資訊系統支援**
- **系主任與學務長的Line群組**



一定要支持淡江國際學園 (支持三全)

師生互動**新**關係 生活學習**新**場域 國際智慧**新**環境



學園R樓防墜網已完成





從心做起

- 深化學生學習，完備職能，啟動職涯 (年輪與果實 張家宜董事長)
- 認識自己的職責，在學生需求裡，看到自己的責任
- 思考輔導與安全網絡，我們還可以多做些什麼？
- 依學校的文化與特色，共同合作，努力共同成就學生。

輔導
就是個
陪伴



謝謝聆聽！

